

あおば学校支援ネットワーク
学校図書ボランティア入門講座
資料集



106.8. Akanda.



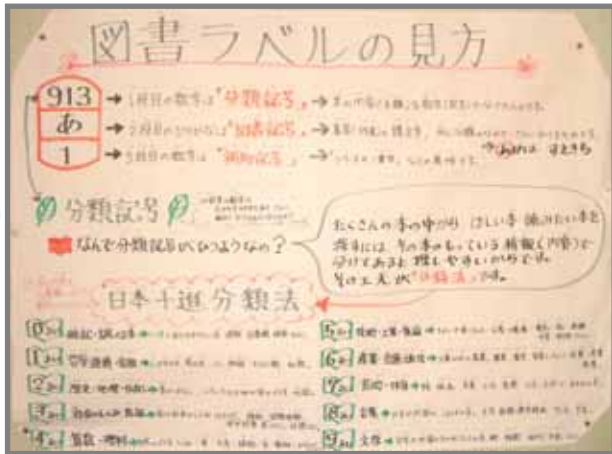
分類編

分類主観表(N.D.C.区分)

00	01	02	03	04	05	06	07	08	09
10	11	12	13	14	15	16	17	18	19
20	21	22	23	24	25	26	27	28	29
30	31	32	33	34	35	36	37	38	39
40	41	42	43	44	45	46	47	48	49
50	51	52	53	54	55	56	57	58	59
60	61	62	63	64	65	66	67	68	69
70	71	72	73	74	75	76	77	78	79
80	81	82	83	84	85	86	87	88	89
90	91	92	93	94	95	96	97	98	99



本をさがす!



分類表



キーワードリスト

6年

科目	キーワード	ページ
国語	動物	1
国語	昔 動物学 歴史	2
国語	言葉 (人形浄瑠璃)	3
国語	動物 植物	4-5
国語	国語	6
国語	外国語	7
国語	国語と学習	10
国語	国語	8

科目	キーワード	ページ
理科	キーワード	10-11
理科	動物植物	12
理科	動物	14
理科	言葉	15
理科	動物	16

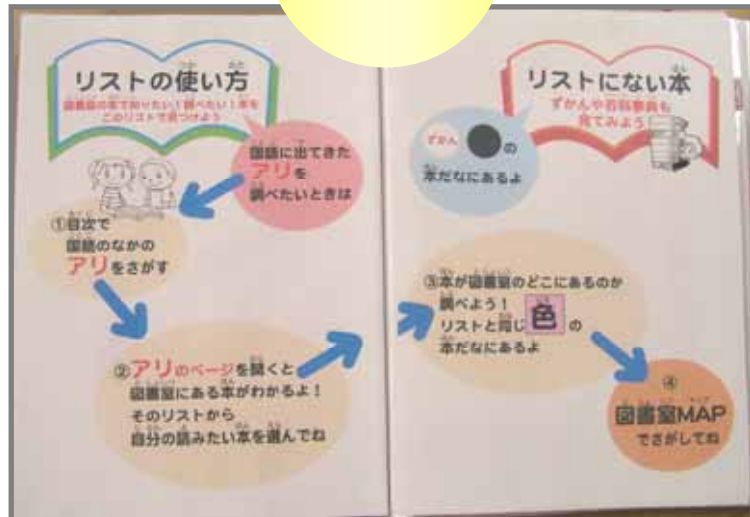
1年

科目	キーワード	ページ
国語	キーワード	1
国語	ことばあそび	2
国語	どうぶつのはなちゃん	3
国語	動物	4
国語	動物あそび	5

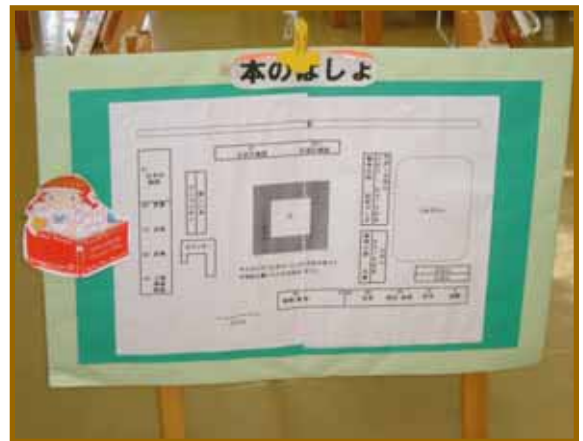
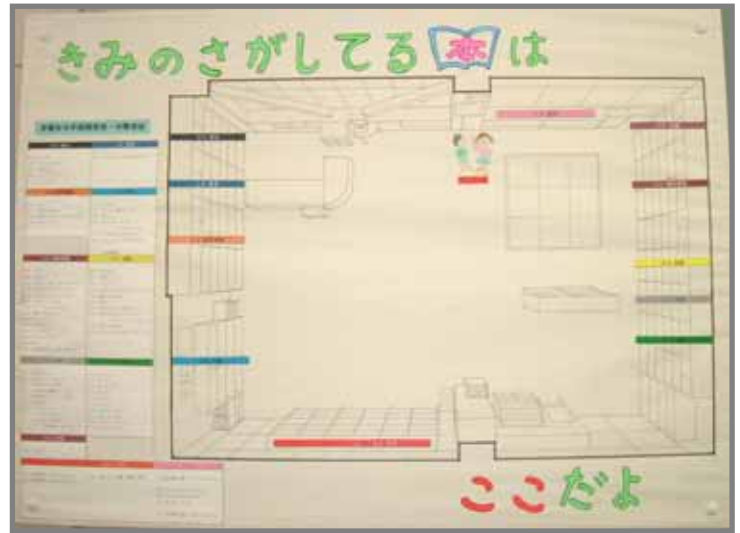
調べ学習に必要な本が図書室にあるかどうかこのリストでさがしてね。

たとえば、「カイコ」のことを知りたと思ったらリストの中の「カイコ」のページを見ると図書室にある本が紹介されているよ。

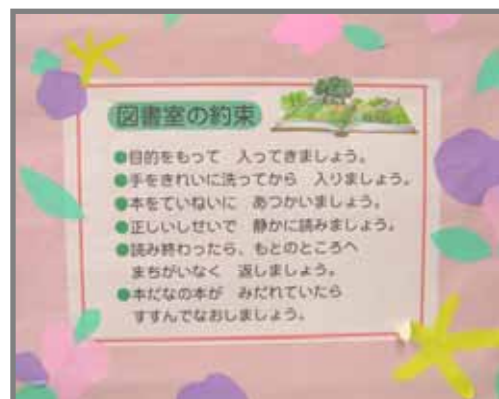
その中から自分の読みたい本を見つけてみよう。



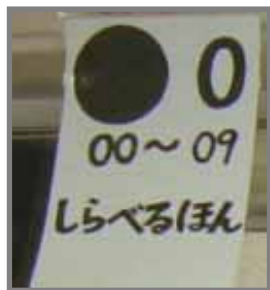
図書配置図

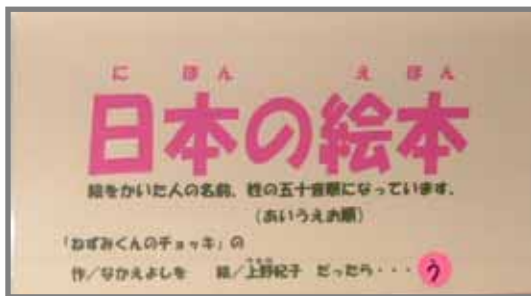


約束



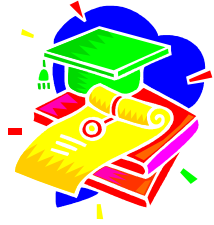
本を
わける!





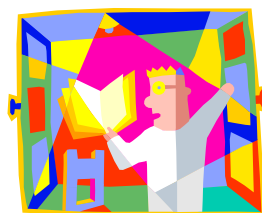
特集

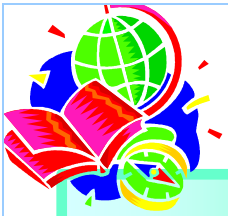
ことし
としよしつに
はいたほん
新着図書





学習用





装飾編



ガラスショーケース内
装飾



壁面装飾



新着本紹介





あたらしく
はいた本



本の紹介
壁面を使って



本の紹介

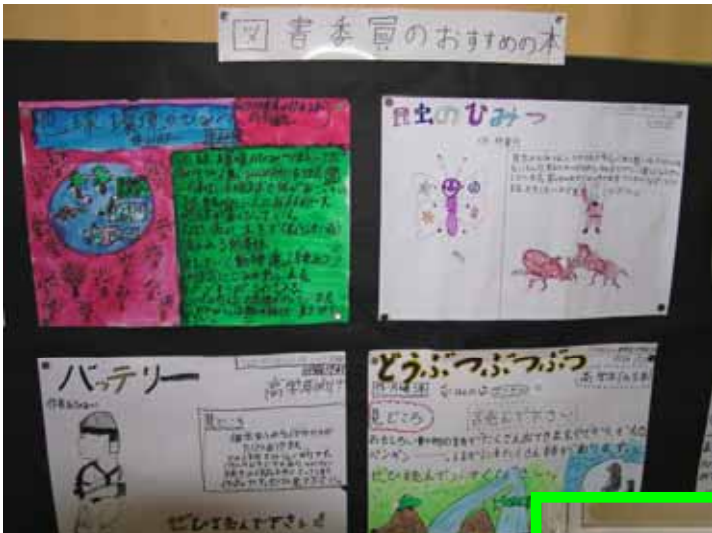
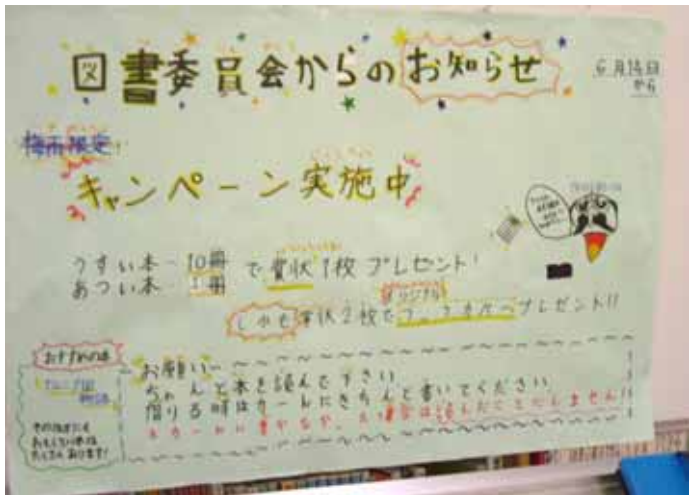
書架などを使って



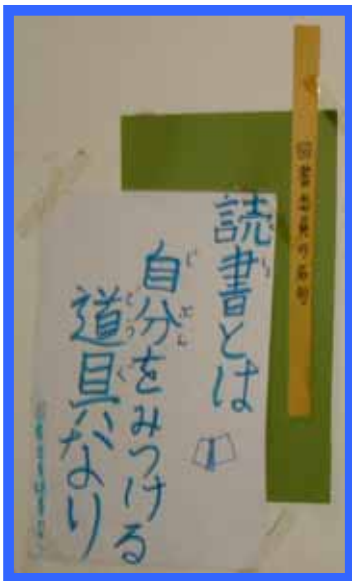
大好き！図書室



子どもとともに



工夫色々





あおば学校支援ネットワーク
学校図書ボランティア入門講座 資料集

発行日 平成 18 年 10 月 27 日
編集・発行 あおば学校支援ネットワーク
TEL : (070)6974 0184
E-mail : aoba.school.s.n.05@ns-st.jp

印刷・製本 有限会社 福印堂印版
川崎市中原区井田中ノ町 30 18
TEL : (044)755 1504

子どもゆめ基金(独立行政法人国立青少年教育振興機構)助成活動

禁複製